



# Indicadores de Coyuntura Agropecuaria

Instituto de Estudios Económicos



## Resumen ejecutivo

- Al 17 de julio, según el **Panorama Agrícola Semanal**, las tareas de cosecha del maíz registran un avance del 65.4% sobre las 3.4 millones de hectáreas estimadas cosechables, mientras que la soja, presenta un avance del 99.2% sobre una estimación de área cosechable de 19.5 millones de hectáreas. Además, la siembra de trigo alcanzó el 80.0% de las 4.3 millones de toneladas estimadas.
- Las **cotizaciones del mercado a término** para el mes de cosecha presentaron las siguientes variaciones con respecto al mes anterior: trigo -8.9%, soja -4.6%, maíz -2.5% y girasol 6.3%.
- El **dólar agrario** correspondiente a junio presentó los siguientes valores: soja \$1.36; trigo \$1.61; girasol \$1.42 y maíz \$1.67.
- Los **precios de la tierra** para junio se mantuvieron sin cambios con respecto al mes pasado tanto para la zonas maicera, triguera e invernada.
- Los **costos directos** de los cuatros cultivos, con respecto al mismo mes de la campaña anterior presentaron para junio las siguientes variaciones: maíz (-1.6%), soja (+0.6%), trigo (-2.6%) y girasol (-10.2%).
- La **venta de maquinaria agrícola** en abril presentó las siguientes variaciones con respecto al mes anterior: 29.5% para los tractores y 41.4% para las cosechadoras.
- **Precios de las carnes en mayo:** Para la vacuna, los precios con respecto al mes pasado presentaron las siguientes variaciones: para las categorías novillos (-0.9%), novillitos (1.8%) y terneros (0.7%).
- **Indicadores de carne bovina, porcina y aviar en mayo.** Las exportaciones de carne bovina presentaron una leve aumento de 0.7% con respecto al mismo período del año pasado, mientras que la avícola presentó una caída de -32.1%, en el mismo periodo.



### Panorama agrícola

Cultivo	Área cosechable	Área cosechada	Variación	Progreso comparativo de la cosecha al 17/07	
	13/14	12/13		Campaña 13/14	Campaña 12/13
Soja	19.50	19.00	2.7%	99.2%	100.0%
Maíz	3.37	3.63	-7.0%	65.4%	92.0%
Girasol	1.42	1.70	-16.5%	100.0%	100.0%

Cultivo	Área a	Área implantada	Variación	Progreso comparativo de la siembra al 17/07	
	implantar 14/15	13/14		Campaña 14/15	Campaña 13/14
Trigo	4.20	3.62	16.0%	80.0%	87.4%

Nota: en millones de hectáreas

Fuente: Departamento de Estimaciones y Proyecciones Agrícolas de la Bolsa de Cereales.

### Cotizaciones cámaras arbitrales

	29/06/2014	29/05/2014	Variación	29/06/2013	Variación
Trigo Bahía Blanca	S/C	S/C	-	S/C	-
Maíz Rosario	1210	1385	-12.64%	950	27.4%
Soja Rosario	2520	2620	-3.82%	S/C	-
Girasol Bahía Blanca	2300	2200	4.55%	1540	49.4%

Nota: en pesos por tonelada

### Cotizaciones mercado a término

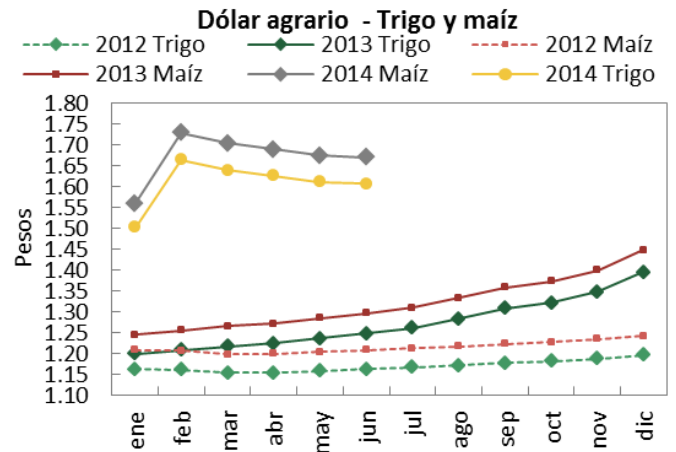
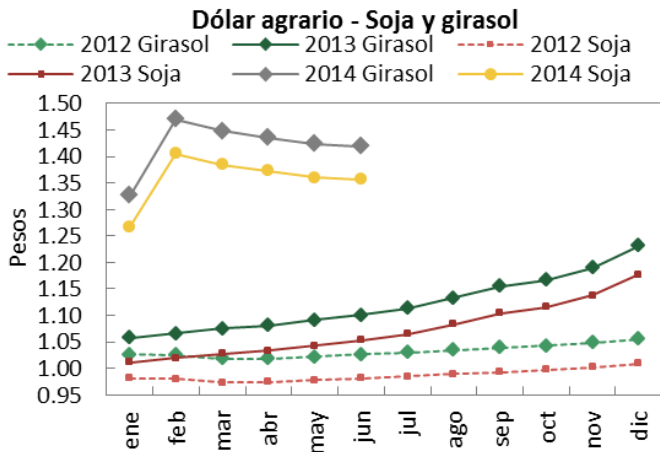
	30/06/2014	30/05/2014	Variación	30/06/2013	Variación
Trigo Bs. As. – Enero	185.0	203	-8.9%	195.5	-5.4%
Maíz Rosario – Abril	157.0	161	-2.5%	167	-6.0%
Soja Rosario – Mayo	281.5	295	-4.6%	294	-4.3%
Girasol Rosario – Marzo	295.0	315	-6.3%	335	-11.9%

Nota: a cosecha, en dólares por tonelada



## Dólar agrario

Dólar Banco Central junio 8.13	Derechos de Exportación				Dólar Agrario	
	Soja	Girasol	Trigo	Maíz	Soja	Girasol
	35%	32%	23%	20%	1.36	1.42
					1.67	1.61



Nota: comparación respecto a diciembre de 2001.

Los datos se obtuvieron con la cotización del dólar promedio mensual del BCRA y de la variación del IPC del mes correspondiente.

Fuente: Elaboración propia en base a datos del INDEC y BCRA.

## Precios de la tierra

Zona	jun-14	may-14	Variación	jun-13	Variación
Maicera	15,000	15,000	-	16,500	-9.1%
Triguera	5,500	5,500	-	6,500	-15.4%
Invernada	7,500	7,500	-	9,000	-16.7%

Nota: en dólares por hectárea.

## Gastos de estructura

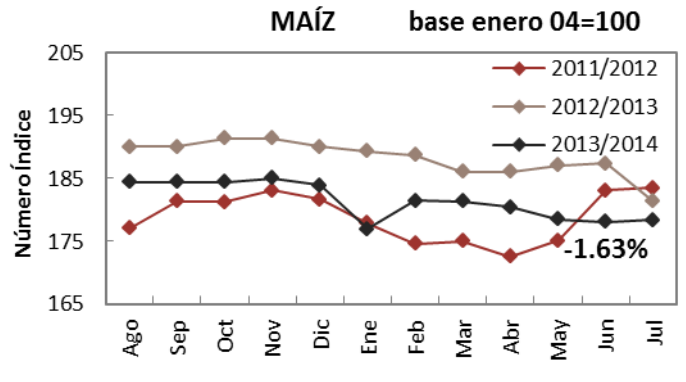
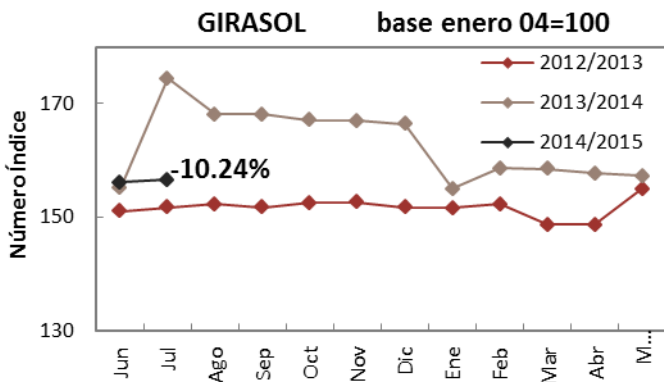
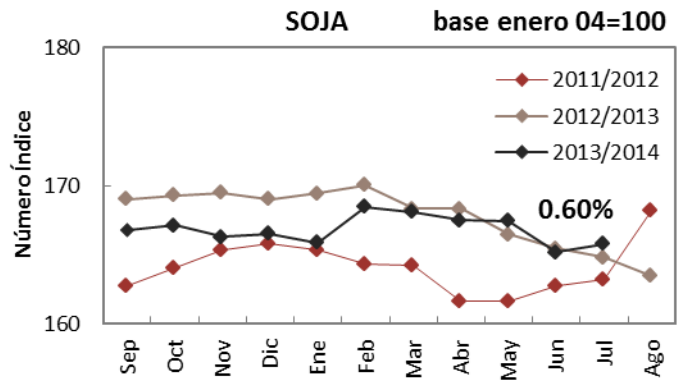
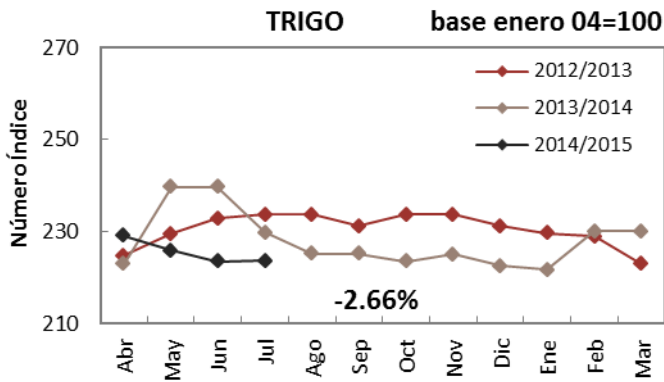
Explotación (1000 ha.)	jun-14	may-14	Variación	jun-13	Variación
Maíz y soja	208	211.9	▼ -1.84%	235.3	-11.60%
Trigo y girasol	192	195.6	▼ -1.84%	217.2	-11.60%
Invernada	160.0	163.0	▼ -1.84%	181.0	-11.60%

Nota: en USD por hectárea.

Fuente: Revista Márgenes Agropecuarios.



Índice de costos de los principales insumos

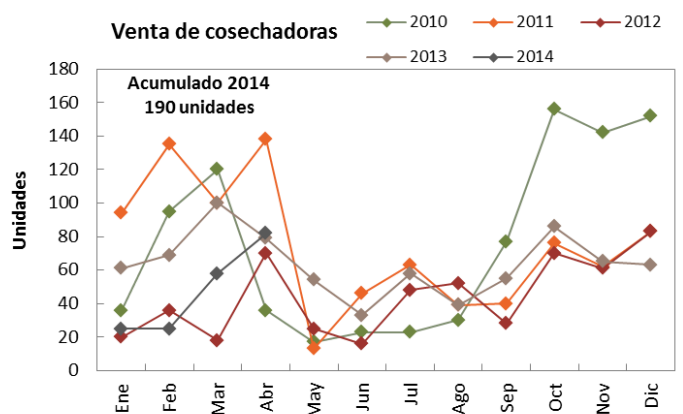
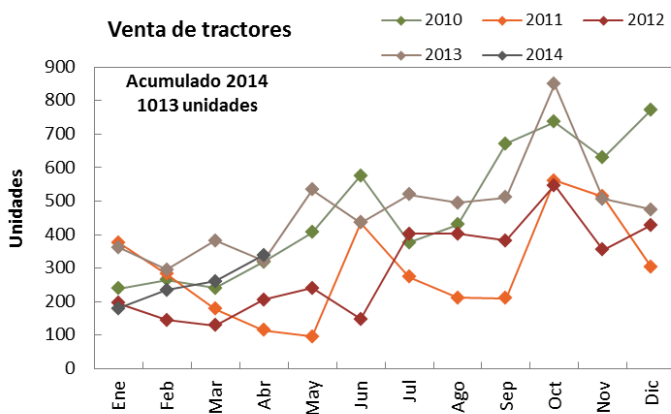


Nota: en base a costos directos, zona núcleo.

Fuente: Elaboración propia en base a datos de la revista Márgenes Agropecuarios.

Venta de maquinaria

	abr-14	mar-14	Variación	abr-13	Variación
<b>Tractores</b>	<b>338</b>	261	29.5%	321	5.3%
<b>Cosechadoras</b>	<b>82</b>	58	41.4%	79	3.8%



Nota: en unidades vendidas.

Fuente: Elaboración propia en base a datos de AFAT.



### Precios promedio mensuales

<i>Bovinos</i>	jun-14	may-14	Variación	jun-13	Variación
<b>Novillos*</b>	<b>15.0</b>	15.1	-0.9%	9.7	55.1%
<b>Novillitos*</b>	<b>16.8</b>	16.5	1.8%	10.6	58.3%
<b>Terneros*</b>	<b>17.3</b>	17.2	0.7%	11.0	56.8%
<b>Índice Novillo Mercado de Liniers</b>	<b>15.0</b>	15.1	-0.5%	10.5	43.5%
<b>IGCel**</b>	<b>16.4</b>	16.3	0.5%	10.7	52.5%
<i>Porcinos</i>	-	-	-	-	-
<b>Capón sin tipificar –Modalidad pie</b>	-	9.5	-	6.6	-
<b>Pollos</b>	-	-	-	-	-
<b>Precio mayoristas</b>	-	-	-	7.6	-

Fuente: Mercado de Liniers S.A., MinAgri y ONCCA.

\*Mediante la disposición 5701/2005 de la Oficina de Control Comercial Agropecuario del 06/12/2005, se modificaron los rangos a utilizar para la clasificación de vacunos en pie con destino a faena, basados en peso, estado sexual y conformación de los mismos. Por ello, la comparación interanual se realiza contra categorías cuyos rangos de peso, estado sexual y conformación son diferentes.

\*\*Promedio ponderado de precios de hacienda en ferias. Incluye terneros, vaquillonas y novillitos.

### Indicadores de carne bovina, porcina y avícola

Ítem	may-14	abr-14	Variación	may-13	Variación
<b>Producción bovina</b> (miles de tn)	<b>222.0</b>	218	1.8%	<b>233.0</b>	-4.7%
<b>Faena bovina</b> (miles de cabezas)	<b>1,001.3</b>	992.082	0.9%	<b>1,058.1</b>	-5.4%
<b>Porcentaje de Hembras en faena</b>	<b>45.5%</b>	45.2%	0.7%	<b>42.8%</b>	6.3%
<b>Exportaciones bovinas</b> (tn)	<b>17,307.0</b>	14447	19.8%	<b>17,180.0</b>	0.7%
<b>Faena porcina</b> (cabezas)	<b>448,763.0</b>	401180	11.9%	<b>411,975.0</b>	8.9%
<b>Impo. Productos porcinos</b> (tn)	<b>850.0</b>	1106	-23.1%	<b>1,304.0</b>	-34.8%
<b>Producción avícola</b> (miles de tn)	<b>162.0</b>	159	1.9%	<b>174.0</b>	-6.9%
<b>Faena avícola</b> (miles de cabezas)	<b>59,755.0</b>	60084	-0.5%	<b>65,927.0</b>	-9.4%
<b>Exportaciones avícolas</b> (miles de tn)	<b>25.1</b>	20.61	21.9%	<b>37.0</b>	-32.1%

Fuente: SENASA y MinAgri.

### Feedlot

Ítem	jun-14	may-14	Variación	jun-13	Variación
<b>Ración US\$/Tn.*</b>	<b>112.0</b>	106.0	5.7%	89.0	25.8%
<b>Sanidad US\$/cab.</b>	<b>8.0</b>	8.0	0.0%	8.0	0.0%

Nota: La sanidad consiste en desparasitación y vacunas.

\*Cálculo en base al costo del maíz de producción propia neta de gastos de comercialización y con un porcentaje de materia seca del 70% para un planteo de animales livianos.

Fuente: Revista Márgenes Agropecuarios.